

## Question de Amara Ait Aissa

"Comment puis-je récupérer les graphiques du logiciel JMP® pour les introduire dans un document Word® ?»

## Réponse de Jacques Goupy

Il faut utiliser le journal de JMP.

Vous réalisez, comme à l'accoutumé, vos graphiques et les tableaux que vous désirez récupérer (figure 1).

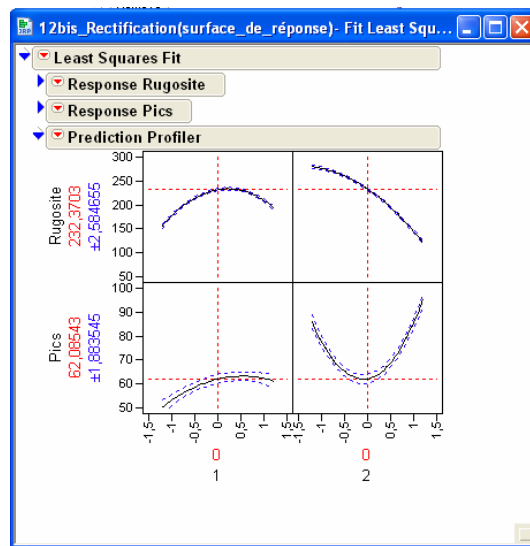


Figure 1 : Graphique de JMP à récupérer et situé dans la fenêtre des résultats.

Cela étant fait :

- ☞ Cliquez sur « Edit » du menu principal. Un menu déroulant apparaît
- ☞ Cliquez sur « Journal » (figure 2).

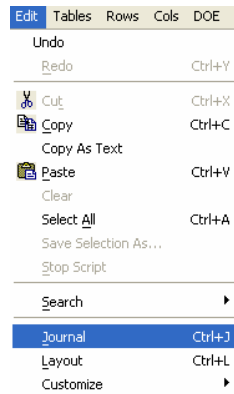


Figure 2 : Menu donnant accès au Journal.

Vos graphiques et vos tableaux apparaissent dans une fenêtre intitulée «Journal » Untitled » (figure 3).

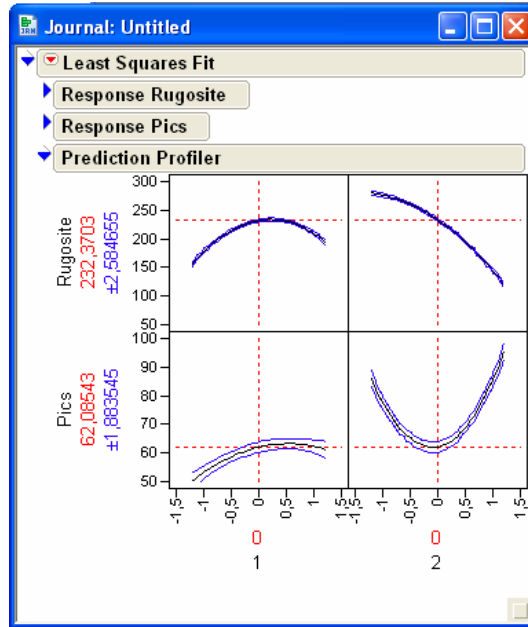


Figure 3 : Graphique de JMP à récupérer et situé dans la fenêtre du Journal.

- ☞ Cliquez sur « File » du menu principal. Un menu déroulant apparaît
- ☞ Cliquez sur « Save As... » (figure 4).

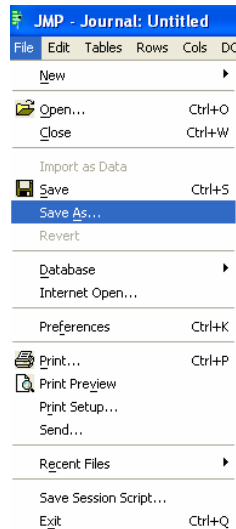


Figure 4 : Menu permettant de sauvegarder le Journal.

Vous obtenez une fenêtre vous proposant de choisir un dossier de récupération, de donner un nom au fichier que vous allez créer et vous demandant le type de fichiers (figure 5). Par défaut JMP propose le type ".JRN". Il faut modifier ce type et choisir ".RTF". Vous laissez le format de graphique en WMF et vous

☞ Cliquez sur le bouton "Enregistrer".

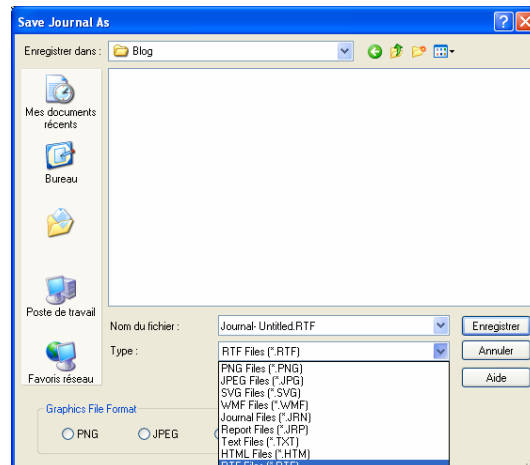


Figure 5 : Menu permettant de sauvegarder le Graphique sous le bon nom, au bon endroit et sous le bon format.

Vous récupérer le fichier au format .RTF dans le dossier que vous avez choisi (figure 6). Ce fichier est lu par Word et le graphique peut être intégré à tout document Word.

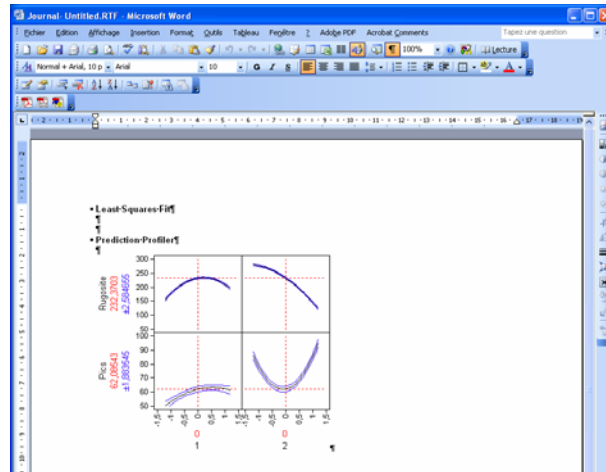


Figure 6 : Graphique récupéré dans Word.